



ȘCOALA din GRĂDINĂ

Plante companion – mic îndrumar –

Îndrumarul de față este adresat adulților implicați în educația copiilor, făcând parte dintr-o serie de materiale dedicate grădinăritului în școli, pe care le puteți găsi și accesa de pe site-ul www.scoaladingradina.ro



PLANTELE COMPANION

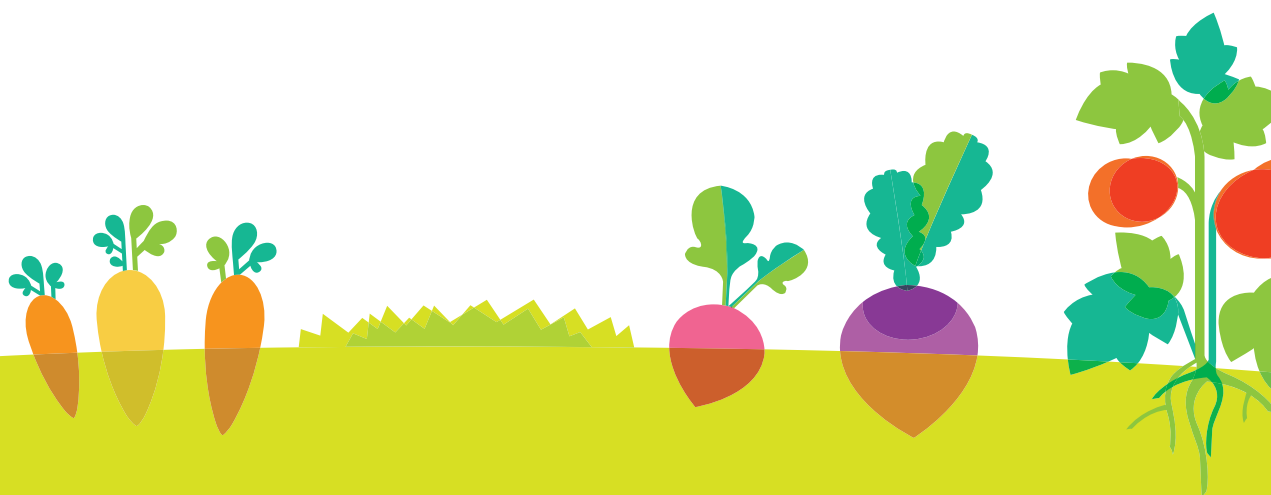
sunt legumele și plantele aromatice care au o relație benefică împreună și deci, sunt așezate în proximitate unele față de celelalte. Uneori efectele benefice se pot datora efectelor fizice deoarece plantele cu talie mică sunt protejate de cele cu talie mai mare, de vânt și soare. Plantele cățărătoare pot utiliza spațiul pe verticală, crescând astfel potențialul unui spațiu redus, lucru care se poate întâmpla și în sol, adâncimea rădăcinilor pătrunzând la adâncimi diferite și explorând volume mai mici sau mai mari.

Plantele din familia leguminoaselor (precum mazărea, fasolea) contribuie la creșterea plantelor din vecinătate prin faptul că rădăcinile acestora formează simbioze cu bacterii (din genul *Rhizobium*) care reușesc să fixeze azotul atmosferic în sol sub forme pe care plantele le pot folosi. De asemenea rădăcinile pătrund mai adânc în sol lucru care permite o mai bună aerare a acestuia.

Forma plantelor și coloritul florilor pot în unele cazuri produce confuzie în rândul insectelor. În alte cazuri, în special cel al plantelor aromatice, frunzele conțin substanțe al căror miros este puternic, acestea fiind mai intense decât mirosurile emise de alte plante, iar insectele sunt derutate în căutarea pradei.

Alte plante emit substanțe chimice prin intermediul rădăcinilor, care pot acționa ca stimulente de creștere pentru alte plante sau pot acționa negativ pentru a întârzia germinarea semințelor.

În diferite studii realizate s-a demonstrat funcționalitatea plantelor



companion datorită diferitelor efecte enumerate mai sus, dar nu este de așteptat ca efectul să fie garantat. Ce plante preferă să-și împartă vecinătatea? Unele articole și diagrame conțin informații contradictorii, iar în continuare am încercat să sintetizăm datele care par a nu fi divergente!

Exemplu

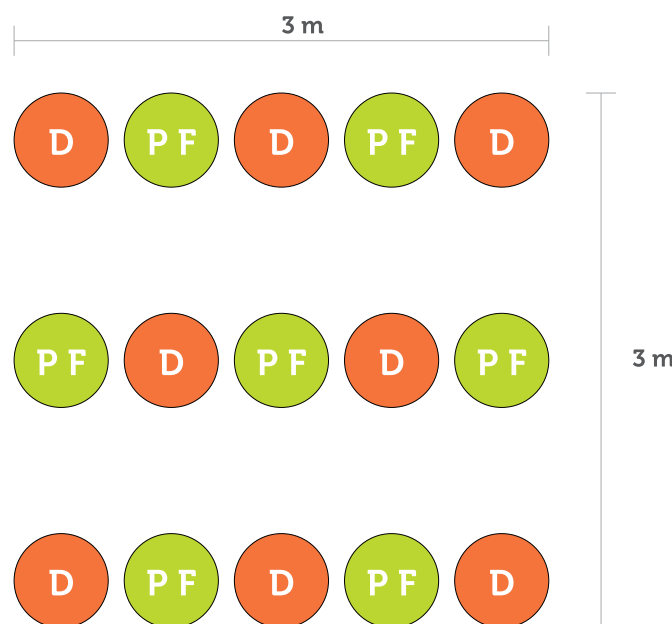
Un bine cunoscut exemplu de plante prietene sunt "cele 3 surori" - porumb, fasole și dovleac. Plantate una în vecinătatea celeilalte, porumbul va ține loc de arac pentru fasolea cățăraătoare, iar dovleacul se va întinde pe orizontală păstrând umiditatea solului în zilele calde de vară.

SFAT!

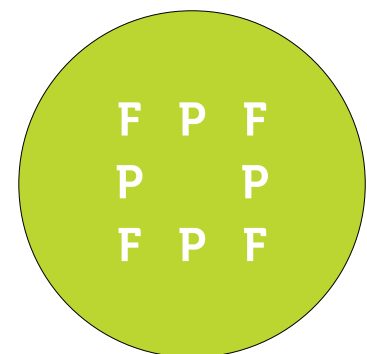
Pentru a fi siguri de reușita recoltei, în cuibul pe care îl faceți pentru fasole, semănați 4-5 boabe, ca să fiți siguri că răsar, iar apoi dacă vi se par prea multe, le puteți rări.

Porumbul semănați-l înainte cu aproximativ 2 - 3 săptămâni și apoi puneți fasolea și dovlecelul

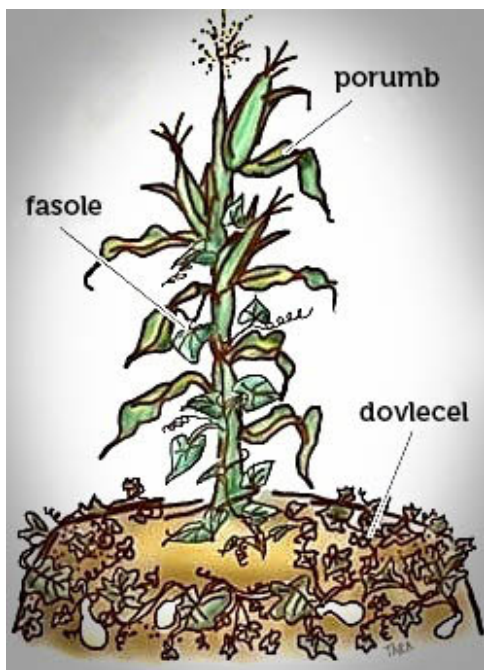
SCHEMA A



SCHEMA B



Legenda
F – fasole
P – porumb
D – dovlecel



Plantă	Compatibilă cu	Incompatibilă cu
Asmațui	Mărar, Coriandru, Ridichi	
		Capșuni
Busuioc	Roșii, Sparanghel, Pătrunjel, Caiși	
Cais	Busuioc, Vetrice, Pelin	Roșii, Salvie
Cartofi	Mazăre, Fasole, Varză, Porumb dulce, Fasole lată, Colțunași (clopoței), Crăițe, Degeței, Hrean, Vinete	Meri, Cireși, Castraveți (cu excepția soiurilor timpurii), Dovleci, Floarea soarelui, Roșii, Zmeură, Rozmarin
Castraveți	Cartofi (doar soiurile timpurii), Fasole, Țelină de frunze, Salată, Porumb dulce, Varză creață (savoy cabbage), Floarea soarelui, Colțunași (năsturei)	
Ceapă	Morcovi, Sfeclă roșie, Spanac peren (mangold), Salată, Mușețel, Gulioare, Cimbru	
Ceapă de frunze	Pătrunjel, Meri, Morcovi, Roșii	
Cerceluși	Busuioc, Agrișe, Roșii	
Cimbrisor	Vărzoase	
Cimbru	Fasole, Ceapă	
Colțunași (năsturei)	Meri, Varză, Conopidă, Broccoli, Varză de Bruxelles, Gulioare, Gulii, Ridichi, Castraveți, Dovlecei	



Plantă	Compatibilă cu	Incompatibilă cu
Conopidă	Țelină de frunze, Fasole, Vetrice, Colțunași (năsturei)	Căpșuni
Coriandru	Mărar, Asmățui, Anason, Varză, Morcovi	Fenicul
Crăițe	Salată, Cartofi, Roșii, Trandafiri, Fasole	
Degețel	Meri, Cartofi, Roșii	
Dovleci	Porumb dulce, Fasole	Cartofi
Fasole	Morcovi, Castraveți, Varză, Salată, Mazăre, Pătrunjel, Conopidă, Spanac, Cimbru, Dovleci	Roșii, Salvie
Fasole lată	Cartofi, Porumb dulce	
Fasole oloagă	Sfeclă roșie, Cartofi	
Fenicul	Mărar, Coriandru	Fasole, Roșii, Gulioare, Pelin
Garoafe		Zambile
Gladiole		Căpșuni, Fasole, Mazăre
Gulioare	Sfeclă roșie, Ceapă	Roșii, Fasole, Anason
Hrean	Pomi fructiferi, cartofi	
Isop	Viță de vie, Varză	Ridichi
Lămâi	Guava	
Limba-mielului	Căpșuni	
Mărar	Morcovi, Roșii, Varză, Fenicul, Coriandru	
Mazăre	Cartofi, Ridichii, Morcovi, Gulii	Ceapă, Arbagic, Usturoi, Gladiole

Plantă	Compatibilă cu	Incompatibilă cu
Mentă	Varză, Mușețel	Pătrunjel
Meri	Ceapă de frunze, Coada calului, Degețel, Micșunele, Colțunași(năsturei), Usturoi, Ceapă	Iarbă, Cartofi
Micșunele	Meri	
Morcovi	Mazăre, Ridichi, Salată, Ceapă de frunze, Sfeclă, Ceapă, Praz	
Mușețel	Mentă, Varză, Ceapă	
Năpraznic	Viță de vie	
Oregano	Varză	
Păstârnac	Mazăre, Cartofi, Ardei, Fasole, Ridichii, Usturoi	Morcovi, Țelină de frunze, Chimen
Pelin	Caiși, Varză	Fenicul, Salvie
Pepeni	Porum dulce	
Peri		Iarbă
Porumb dulce	Fasole lată, Cartofi, Pepeni, Roșii, Castraveți, Dovlecei, Vetrice	
Praz	Morcovi, Țelină de frunze	
Ridichi	Salată, Mazăre, Asmățui, Colțunași (năsturei)	Mure, Cartofi
Roșii	Sparanghel, Țelină de frunze, Pătrunjel, Busuioc, Morcovi, Ceapă de frunze, Crăițe, Degețel, Usturoi, Porumb dulce	Rosmarin, Cartofi, Gulioare, Fenicul, Caiși, Căpșuni, Mărar
Rută		Salvie, Busuioc
Salată	Morcovi, Ceapă, Căpșuni, Sfeclă roșie, Varză, Ridichi, Crăițe	
Salvie	Morcovi, Varză, Căpșuni	Busuioc, Pelin
Sfeclă roșie	Ceapă, Spanac peren (mangold), Gulioare, Salată, Varză, Fasole oloagă	Fasole urcătoare
Spanac	Căpșuni	
Spanac peren (mangold)	Ceapă, Sfeclă roșie, Lavandă	
Sparanghel	Roșii, Pătrunjel, Busuioc	
Țelină de frunze	Roșii, Mărar, Praz, Varză, Conopidă	
Trandafiri	Usturoi, Pătrunjel, Ceapă, Rezedă, Crăițe	
Usturoi	Trandafiri, Meri, Piersici	Mazăre, Fasole, Varză, Căpșuni

Plantă	Compatibilă cu	Incompatibilă cu
Varză	Fasole, Sfeclă roșie, Țelină de frunze, Mentă, Cimbrisor, Salvie, Ceapă, Rosmarin, Mărar, Cartofi, Oregano, Isop, Pelin, Colțunași (năsturei), Vetrice, Coriandru	Rută (vinarnt), Căpșuni, Roșii, Usturoi
Varză de Bruxelles	Colțunași (năsturei)	
Vetrice	Varză, Trandafiri, Zmeură, Viță de vie, Piersici	
Viță de vie	Năpraznic, Dud, Isop, Busuioc, Vetrice	
Zambile		Garoafe



sursă foto: creativecommons.org

Ghid realizat de Asociația Română de Permacultură în cadrul proiectului „Educație pentru sustenabilitate: Grădina ca o resursă pedagogică pentru o dezvoltare durabilă”, Proiect finanțat prin granturile SEE 2009 – 2014, în cadrul Fondului ONG în România.

Text: Florin BACI

Fotografii: Dan TĂUȚAN

Grafică: Andreea JURJ, MAKKAI Bence

Corectură: Cătălina BACI

Asociația Română de Permacultură

Str. Septimiu Albini Nr 135 – 137, Ap 26

Cluj – Napoca, CLUJ

contact@scoaladingradina.ro

www.scoaladingradina.ro

www.permacultura.ro

